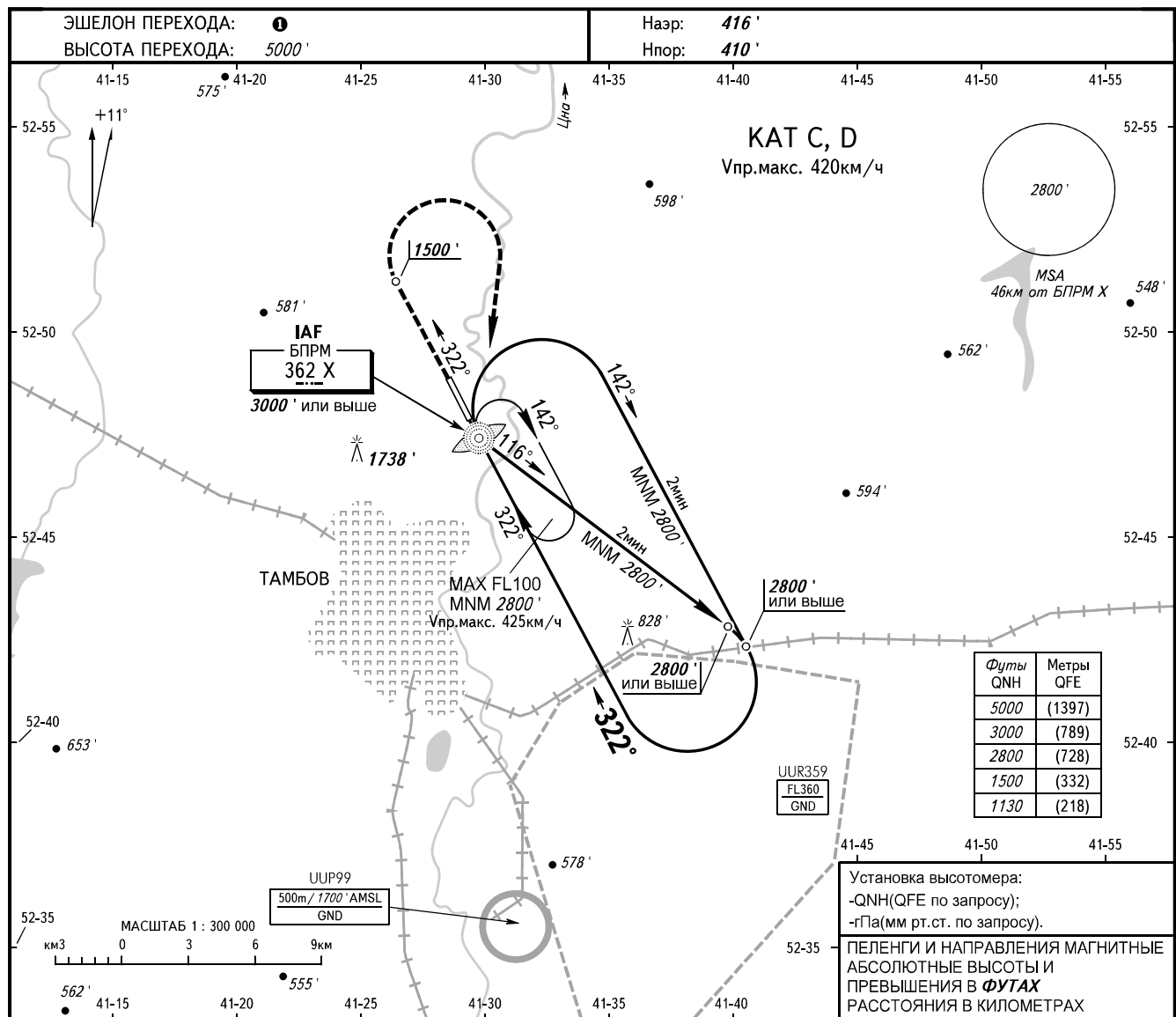


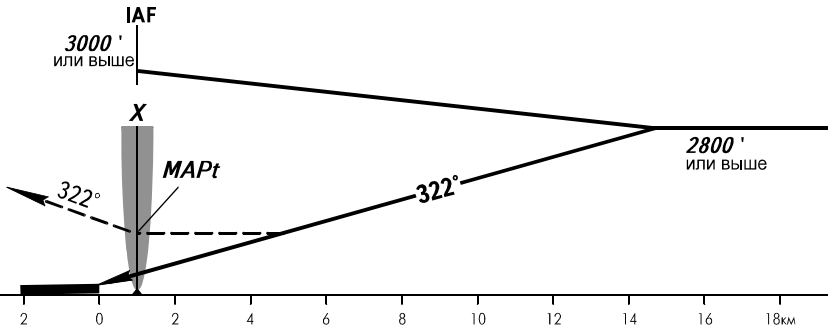
КАРТА ЗАХОДА  
НА ПОСАДКУ  
ПО ПРИБОРАМ - ICAO

ВЫШКА 124.600

ТАМБОВ, РОССИЯ  
ДОНСКОЕ  
ОПРС Z ВПП 32



**УХОД НА ВТОРОЙ КРУГ**  
Набор по прямой 1500', ПРАВЫЙ разворот на БПРМ X с набором 3000' или выше, далее по схеме захода.



ОСА(Н)	A	B	C	D
ЗАХОД С ПРЯМОЙ			1130' (710')	1130' (710')
ВИЗУАЛЬНОЕ МАНЕВРИРОВАНИЕ			1130' (710')	1130' (710')

① ЭШЕЛОН ПЕРЕХОДА:  
- FL060 при QNH ≥ 1013 гПа (760мм рт.ст.);  
- FL070 при 977 гПа (733мм рт.ст.) ≤ QNH < 1013 гПа (760мм рт.ст.);  
- FL080 при QNH < 977 гПа (733мм рт.ст.).

**ПРЕДУПРЕЖДЕНИЯ:**  
1. Визуальное маневрирование в секторе Ам 157° - 337° от КТА - ЗАПРЕЩЕНО.  
2. Карта захода применима только при неработающей UUR359.