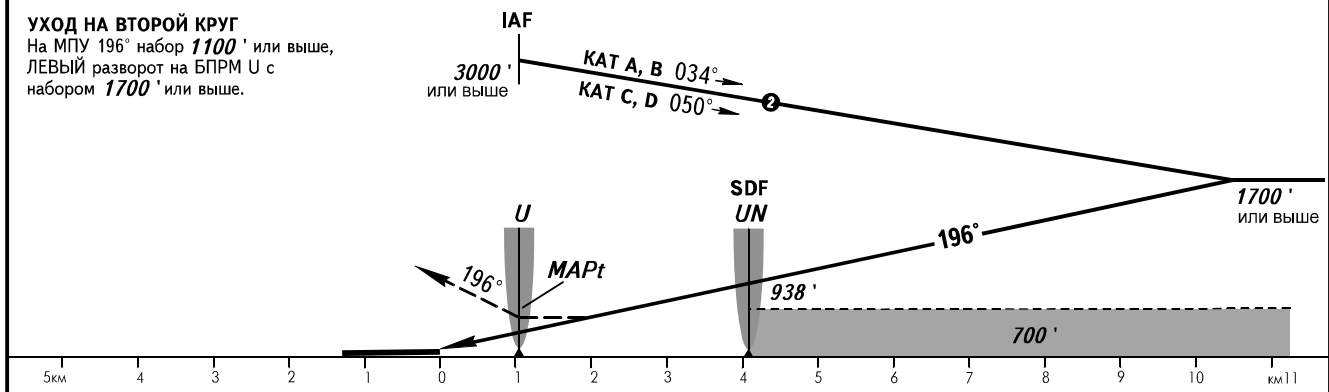
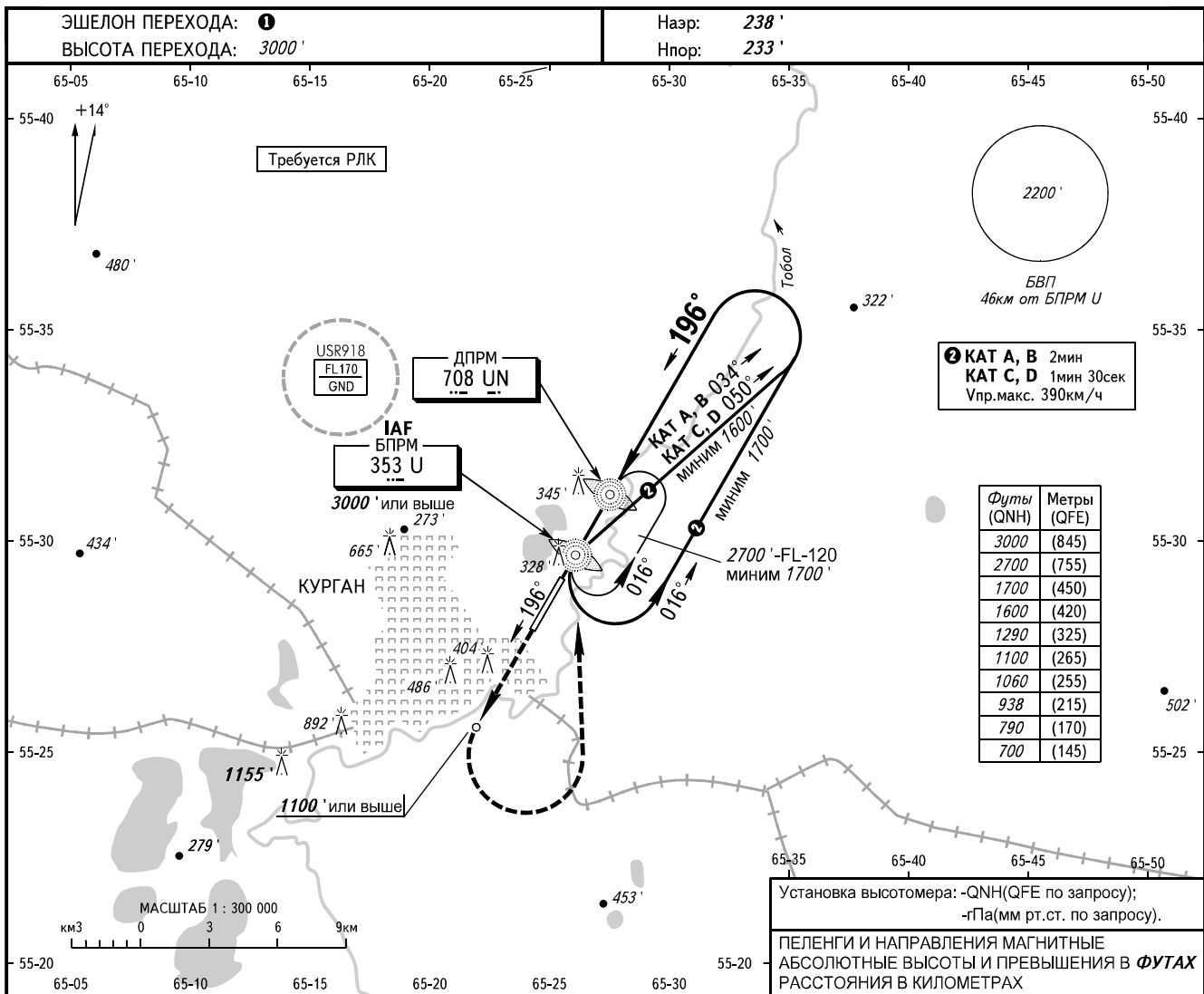


КАРТА ЗАХОДА
НА ПОСАДКУ
ПО ПРИБОРАМ - ICAO

ВЫШКА 120.300

КУРГАН, РОССИЯ
КУРГАН
ОПРС X ВПП 20



ОСА(Н)		A	B	C	D
ЗАХОД С ПРЯМОЙ	с SDF	600' (360')	600' (360')	600' (360')	600' (360')
	без SDF	700' (465')	700' (465')	700' (465')	700' (465')
ВИЗУАЛЬНОЕ МАНЕВРИРОВАНИЕ		700' (470')	790' (550')	1060' (830')	1290' (1050')

① ЭШЕЛОН ПЕРЕХОДА:
- FL040 при QNH \geq 1013 гПа (760мм рт.ст.);
- FL050 при 977 гПа (733мм рт.ст.) \leq QNH < 1013 гПа (760мм рт.ст.);
- FL060 при QNH < 977 гПа (733мм рт.ст.).

ПРЕДУПРЕЖДЕНИЯ:
1. В период действия USR918 схема захода не используется.
2. Разворот до пролета MАРt ЗАПРЕЩЕН.
3. MАРt над БПРМ U. Отсчет времени не производится.