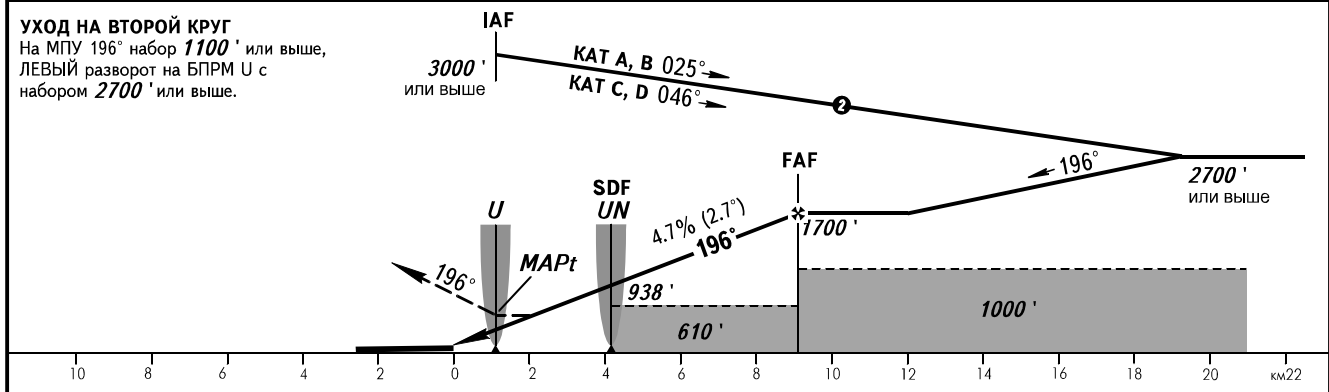
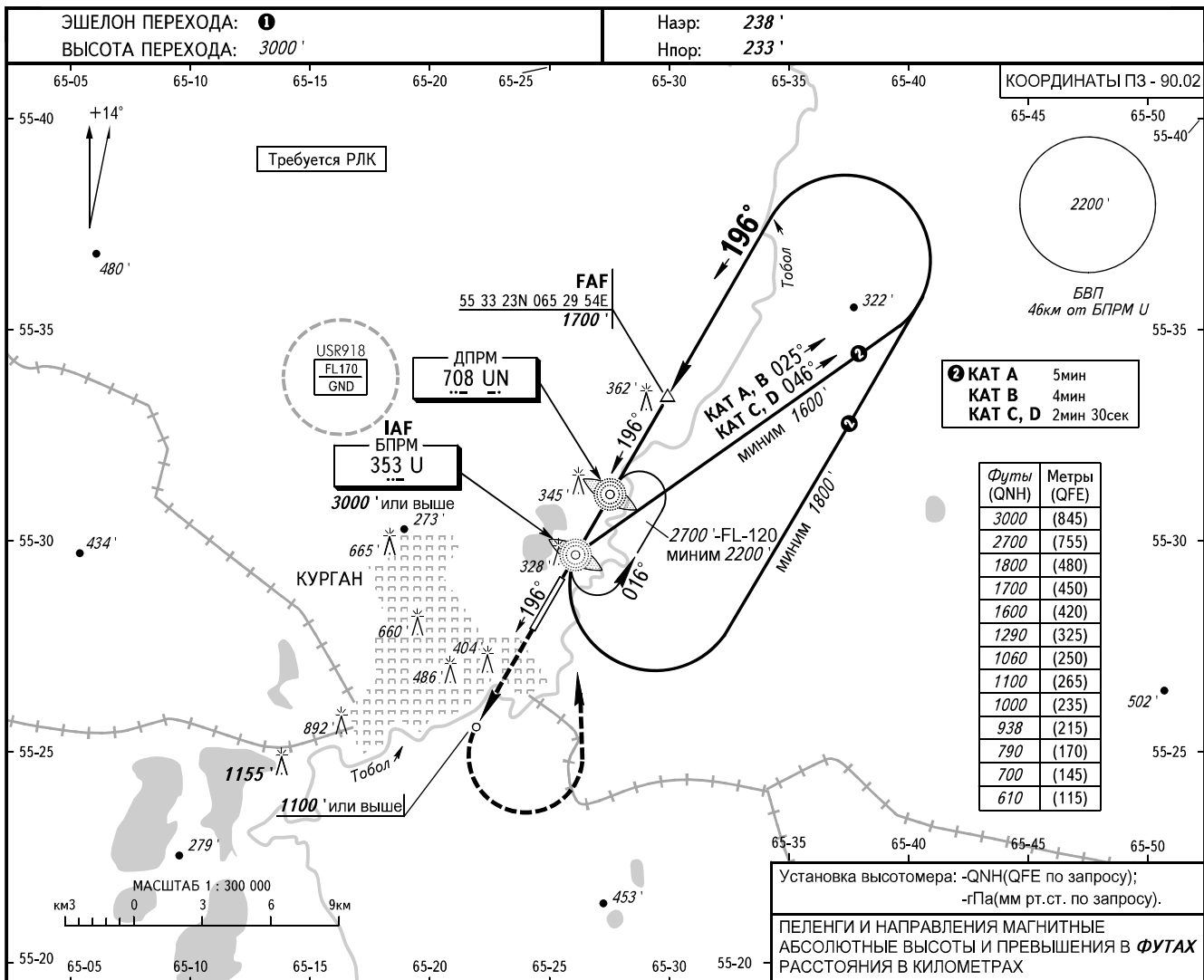


КАРТА ЗАХОДА  
НА ПОСАДКУ  
ПО ПРИБОРАМ - ICAO

ВЫШКА 120.300

КУРГАН, РОССИЯ  
КУРГАН  
ОПРС У ВПП 20



ОСА(Н)		A	B	C	D					
ЗАХОД С ПРЯМОЙ	с SDF	600' (360')	600' (360')	600' (360')	600' (360')					
	без SDF	610' (380')	610' (380')	610' (380')	610' (380')					
ВИЗУАЛЬНОЕ МАНЕВРИРОВАНИЕ		700' (470')	790' (550')	1060' (830')	1290' (1050')					
Путевая скорость	км/ч	150	180	210	240	270	300	330	360	390
Вертик. скорость снижения	м/с	2.0	2.4	2.7	3.1	3.5	3.9	4.3	4.7	5.1
	фут/мин	385	463	540	617	694	771	848	925	1002

① ЭШЕЛОН ПЕРЕХОДА:  
- FL040 при QNH  $\geq$  1013 гПа (760мм рт.ст.);  
- FL050 при 977 гПа (733мм рт.ст.)  $\leq$  QNH < 1013 гПа (760мм рт.ст.);  
- FL060 при QNH < 977 гПа (733мм рт.ст.).

ПРЕДУПРЕЖДЕНИЯ:  
1. В период действия USR918 схема захода не используется.  
2. Разворот до пролета МАРt ЗАПРЕЩЕН.  
3. МАРt над БПРМ U. Отсчет времени не производится.