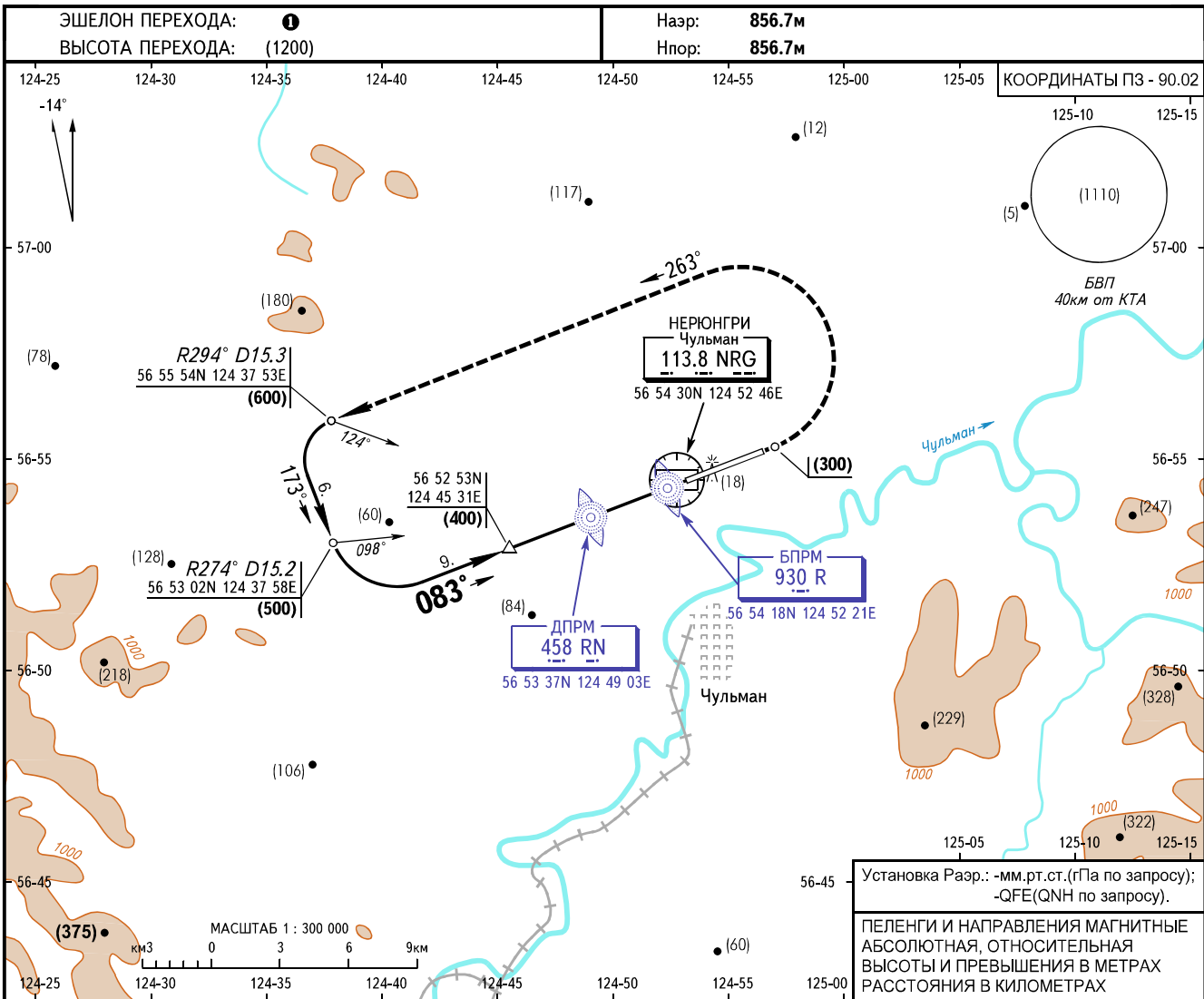


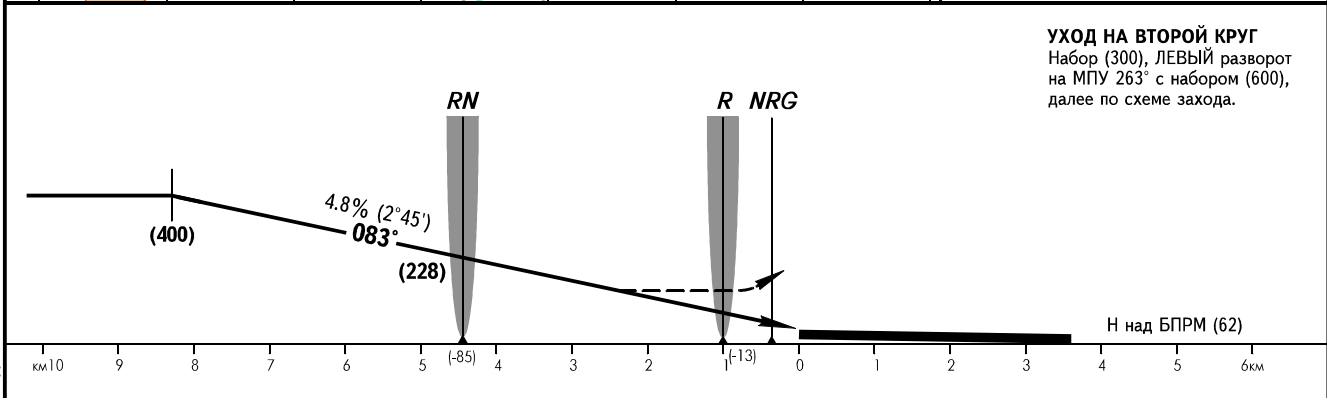
КАРТА ЗАХОДА  
НА ПОСАДКУ  
ПО ПРИБОРАМ - ICAO

ВЫШКА 118.300

НЕРЮНГРИ, РОССИЯ  
ЧУЛЬМАН  
ОСП, ОПРС ВПП 08



Установка Раэр.: -мм.рт.ст.(гПа по запросу);  
-QFE(QNH по запросу).  
ПЕЛЕНГИ И НАПРАВЛЕНИЯ МАГНИТНЫЕ  
АБСОЛЮТНАЯ, ОТНОСИТЕЛЬНАЯ  
ВЫСОТЫ И ПРЕВЫШЕНИЯ В МЕТРАХ  
РАССТОЯНИЯ В КИЛОМЕТРАХ



**УХОД НА ВТОРОЙ КРУГ**  
Набор (300), ЛЕВЫЙ разворот  
на МПУ 263° с набором (600),  
далее по схеме захода.

ОСА/Н		A	B	C	D
ЗАХОД С ПРЯМОЙ	ОСП	957(100)	957(100)	957(100)	957(100)
	ОПРС (БПРМ) с FAF	957(100)	957(100)	957(100)	957(100)
	ОПРС (БПРМ) без FAF	1018(160)	1018(160)	1018(160)	1018(160)

**ЭШЕЛОН ПЕРЕХОДА:**  
- FL080 при Раэр.  $\approx$  682 мм.рт.ст.  
- FL090 при Раэр. < 682 мм.рт.ст.  
**ПРЕДУПРЕЖДЕНИЯ:**  
1. Из-за рельефа местности на участке ДПРМ - БПРМ возможно ложное срабатывание "ССОС".  
2. С удаления 5км от ВПП наблюдается "УВОД" стрелки АРК на 5° вправо, а после пролета ДПРМ и до удаления 2км - на 5° влево.  
3. На предпосадочной прямой возможна повышенная турбулентность воздуха с нисходящими потоками.

Путевая скорость	км/ч	150	180	210	240	270	300	330	360	390	420	450
ДПРМ - порог 4450m	мин.сек	1.47	1.29	1.16	1.07	0.59	0.53	0.49	0.44	0.41	0.38	0.36
Вертик. скорость снижения	м/с	2.0	2.4	2.8	3.2	3.6	4.0	4.4	4.8	5.2	5.6	6.0

ИЗМ: Координаты, ОСА/Н, предупреждения