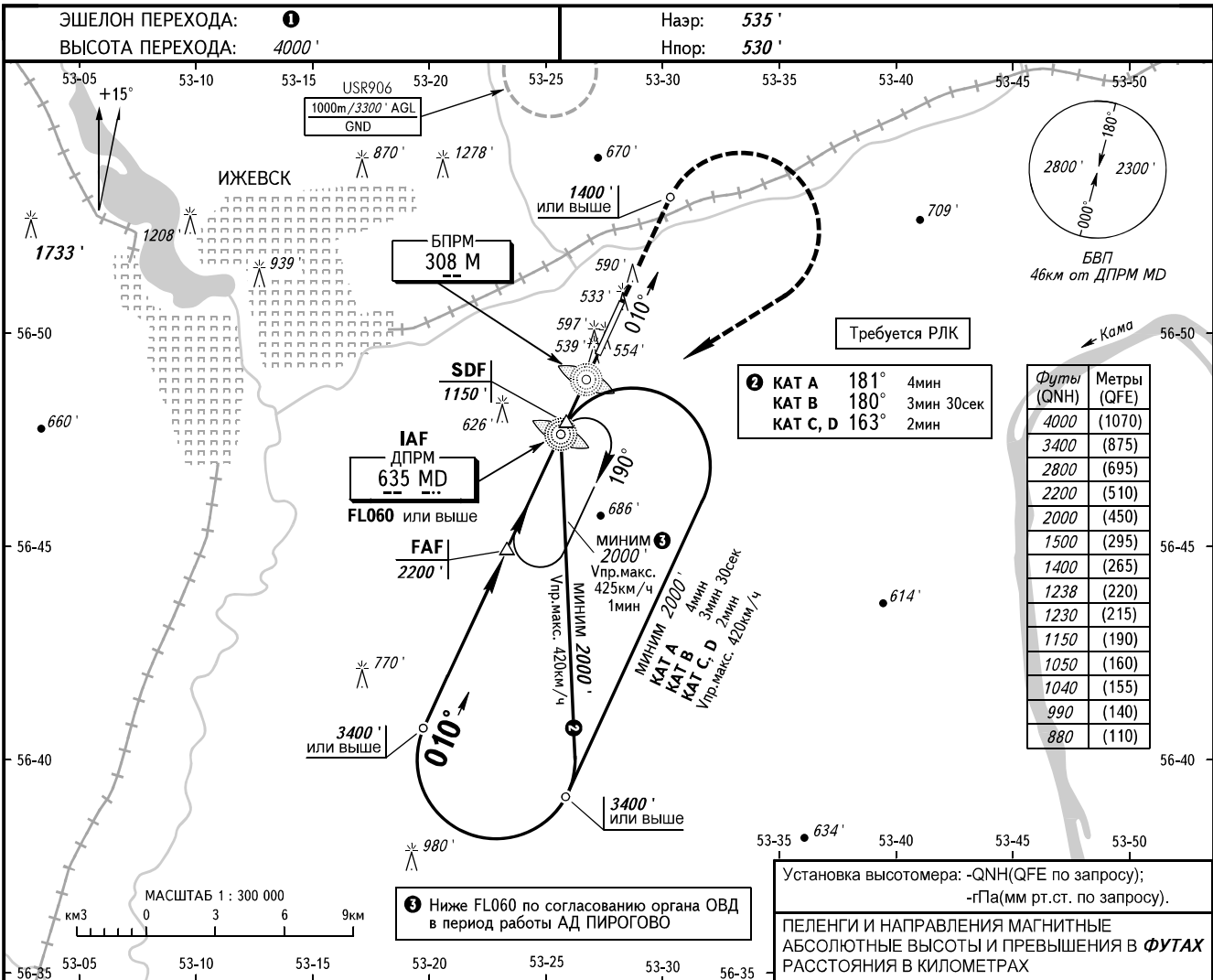


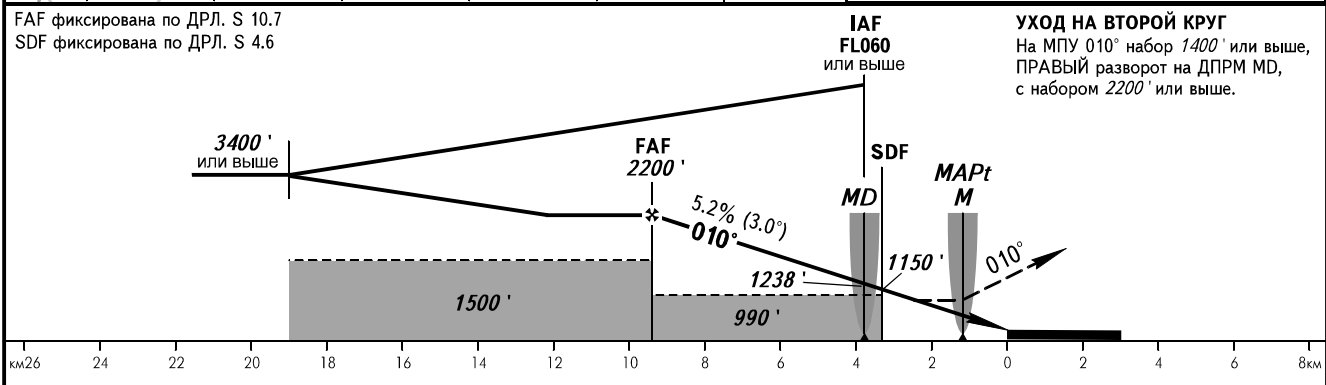
КАРТА ЗАХОДА
НА ПОСАДКУ
ПО ПРИБОРАМ - ICAO

ВЫШКА 120.400

ИЖЕВСК, РОССИЯ
ИЖЕВСК
ОПРС ВПП 01



FAF фиксирована по ДРЛ, S 10.7
SDF фиксирована по ДРЛ, S 4.6



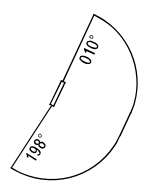
УХОД НА ВТОРОЙ КРУГ
На МПУ 010° набор 1400' или выше,
ПРАВЫЙ разворот на ДПРМ MD,
с набором 2200' или выше.

ОСА(Н)		A	B	C	D							
ЗАХОД С ПРЯМОЙ	без SDF	990' (460')	990' (460')	990' (460')	990' (460')							
	с SDF	880' (350')	880' (350')	880' (350')	880' (350')							
ВИЗУАЛЬНОЕ МАНЕВРИРОВАНИЕ		1040' (510')	1050' (520')	1150' (620')	1230' (690')							
Путевая скорость	км/ч	150	180	210	240	270	300	330	360	390	420	450
Вертик. скорость снижения	м/с	2.2	2.6	3.0	3.5	3.9	4.3	4.8	5.2	5.6	6.1	6.5
	фт/мин	427	512	597	682	768	853	938	1024	1109	1194	1280

① ЭШЕЛОН ПЕРЕХОДА:
- FL050 при QNH ≥ 1013 ГПа (760мм рт.ст.);
- FL060 при 977 ГПа (733мм рт.ст.) ≤ QNH < 1013 ГПа (760мм рт.ст.);
- FL070 при QNH < 977 ГПа (733мм рт.ст.).

ПРЕДУПРЕЖДЕНИЯ:
Визуальное маневрирование западнее аэродрома - ЗАПРЕЩЕНО.

МАРt (КРМ) над БПРМ М. Отсчет времени не производится.



ИЗМ: Дизайн карты