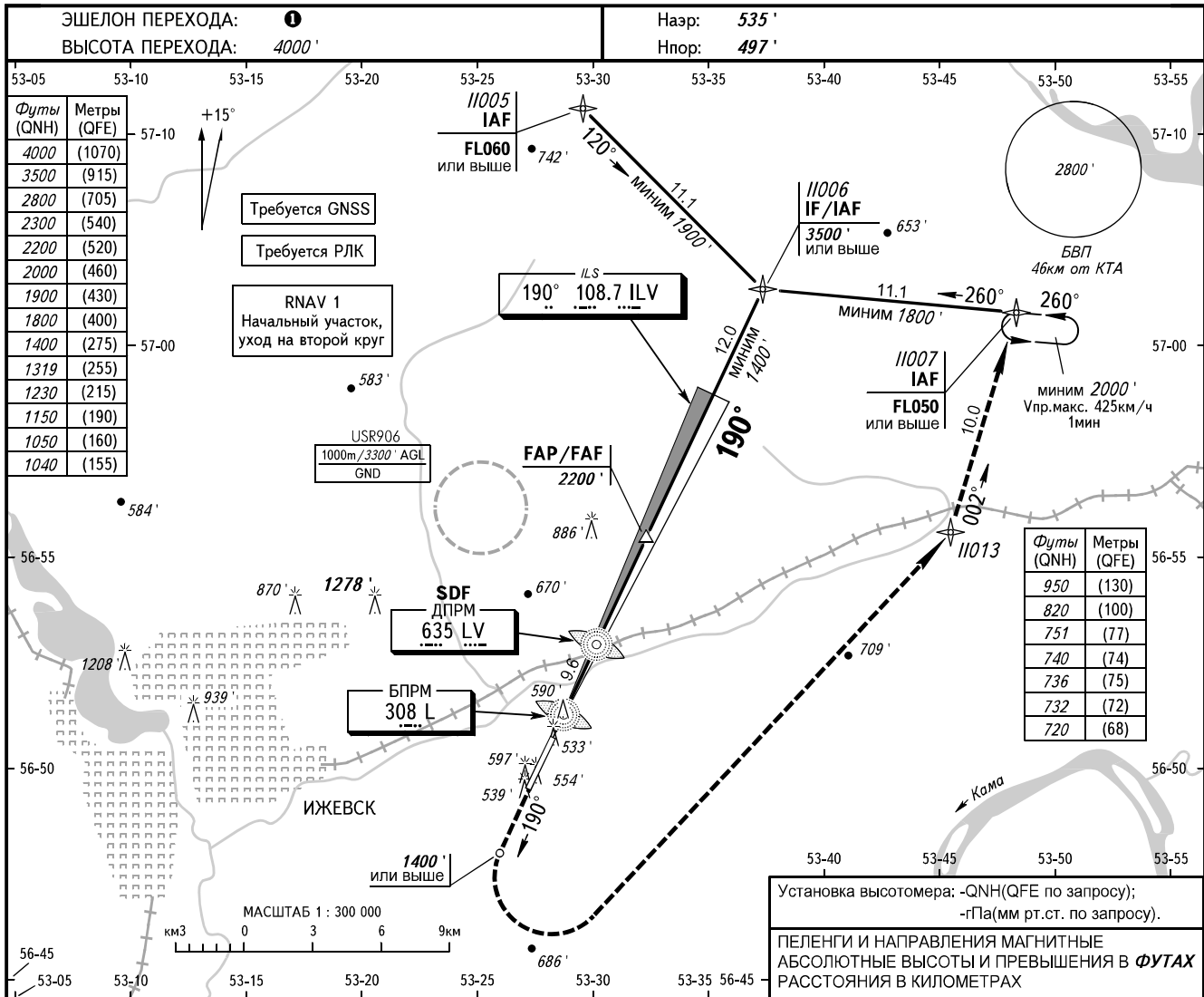


КАРТА ЗАХОДА
НА ПОСАДКУ
ПО ПРИБОРАМ - ICAO

ВЫШКА 120.400

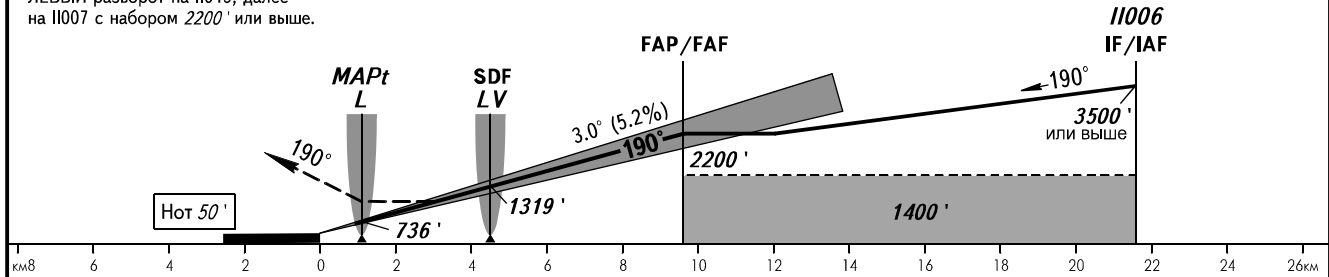
ИЖЕВСК, РОССИЯ
ИЖЕВСК
ILS Z KAT I, KPM Z ВПП 19



УХОД НА ВТОРОЙ КРУГ

На МПУ 190° набор 1400' или выше,
ЛЕВЫЙ разворот на 11013, далее
на 11007 с набором 2200' или выше.

Установка высотомера: -QNH(QFE по запросу);
-Га(мм рт.ст. по запросу).
ПЕЛЕНКИ И НАПРАВЛЕНИЯ МАГНИТНЫЕ
АБСОЛЮТНЫЕ ВЫСОТЫ И ПРЕВЫШЕНИЯ В ФУТАХ
РАССТОЯНИЯ В КИЛОМЕТРАХ
FAP/FAF фиксирована по ДРЛ. S 10.9
МАРt (KPM) над БПРМ. Отсчет времени не производится.



ОСА(Н)		A	B	C	D	
ЗАХОД С ПРЯМОЙ	KAT I	720' (223')	732' (235')	740' (243')	751' (254')	
	LOC	без SDF	950' (460')	950' (460')	950' (460')	950' (460')
		с SDF	820' (320')	820' (320')	820' (320')	820' (320')
ВИЗУАЛЬНОЕ МАНЕВРИРОВАНИЕ		1040' (510')	1050' (520')	1150' (620')	1230' (690')	

ЭШЕЛОН ПЕРЕХОДА:
- FL050 при QNH ≥ 1013 гПа (760мм рт.ст.);
- FL060 при 977 гПа (733мм рт.ст.) ≤ QNH < 1013 гПа (760мм рт.ст.);
- FL070 при QNH < 977 гПа (733мм рт.ст.).

ПРЕДУПРЕЖДЕНИЯ:
1. Визуальное маневрирование западнее аэродрома - ЗАПРЕЩЕНО.
2. Высоковольтная линия электропередачи оказывает влияние на амплитуду искривления глассады в пределах допустимых значений.

Путевая скорость	км/ч	150	180	210	240	270	300	330	360	390	420	450
Вертик. скорость снижения	м/с	2.2	2.6	3.0	3.5	3.9	4.3	4.8	5.2	5.6	6.1	6.5
	фт/мин	427	512	597	682	768	853	938	1024	1109	1194	1280