

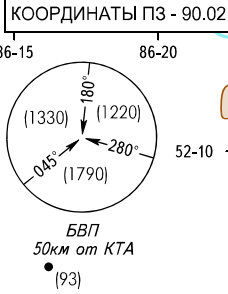
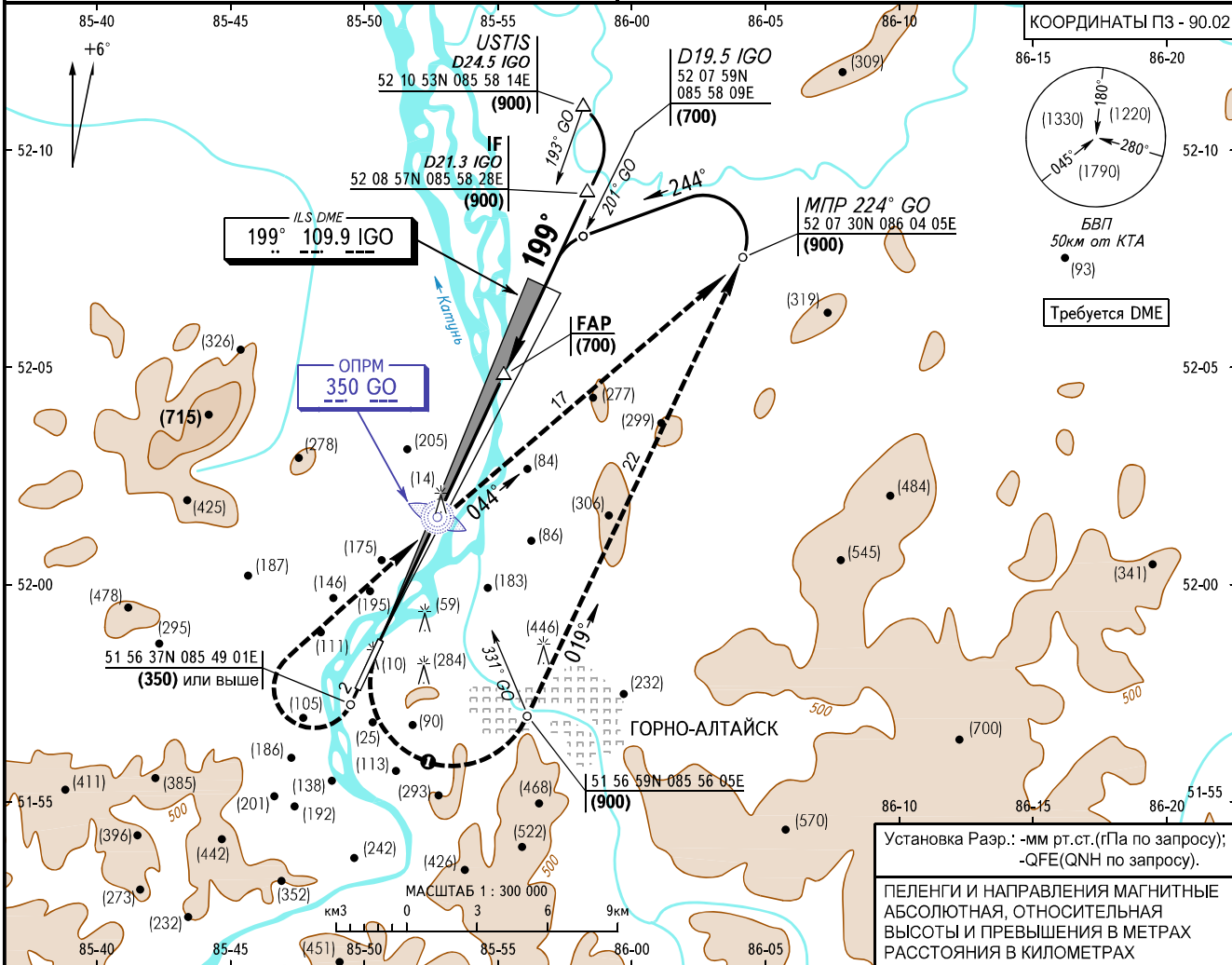
КАРТА ЗАХОДА  
НА ПОСАДКУ  
ПО ПРИБОРАМ - ICAO

ДИАЛИЗ ВЫШКА 133.000

ГОРНО-АЛТАЙСК, РОССИЯ  
ГОРНО-АЛТАЙСК  
ILS ВПП 20

ЭШЕЛОН ПЕРЕХОДА: FL080  
ВЫСОТА ПЕРЕХОДА: (1800)

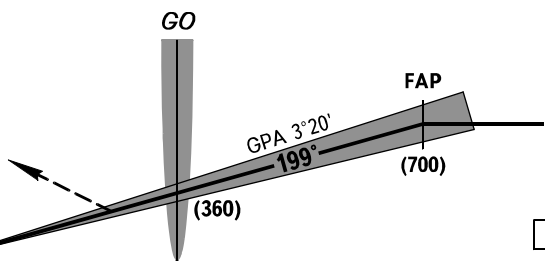
Наэр: 295м  
Нпор: 295.0м



Установка Разр.: -мм рт.ст.(гПа по запросу);  
-QFE(QNH по запросу).  
ПЕЛЕНГИ И НАПРАВЛЕНИЯ МАГНИТНЫЕ  
АБСОЛЮТНАЯ, ОТНОСИТЕЛЬНАЯ  
ВЫСОТЫ И ПРЕВЫШЕНИЯ В МЕТРАХ  
РАССТОЯНИЯ В КИЛОМЕТРАХ

**УХОД НА ВТОРОЙ КРУГ**

Набор по прямой (350) или выше до удаления 2км от торца ВПП 02 (что позже), далее ПРАВЫЙ разворот с набором (900) на ОПРМ GO, далее по схеме захода.  
При уходе на второй круг вертикальная скорость набора не менее 4м/сек.



Нот 15.5

ОСА(Н)		A	B	C	D
ЗАХОД С ПРЯМОЙ		510(215)	510(215)	515(220)	515(220)

**ПРЕДУПРЕЖДЕНИЯ:**  
При пересечении реки Катушка при подходе к ВПП 20 на удалении 2-1км от торца ВПП наблюдается нисходящий поток воздуха. Снижение ниже рекомендованной глссады 3°20' до пролета указанного рубежа недопустимо.  
❶ При уходе на второй круг с высоты выше (400).  
Набор по прямой (500), ЛЕВЫЙ разворот с набором высоты (900), далее по схеме.

Путевая скорость	км/ч	150	180	210	240	270	300	330	360	390	420	450
		Вертик. скорость снижения	м/с	2.4	2.9	3.4	3.9	4.4	4.8	5.3	5.8	6.3