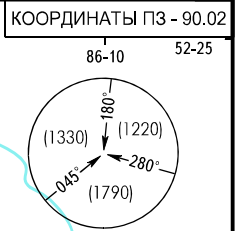
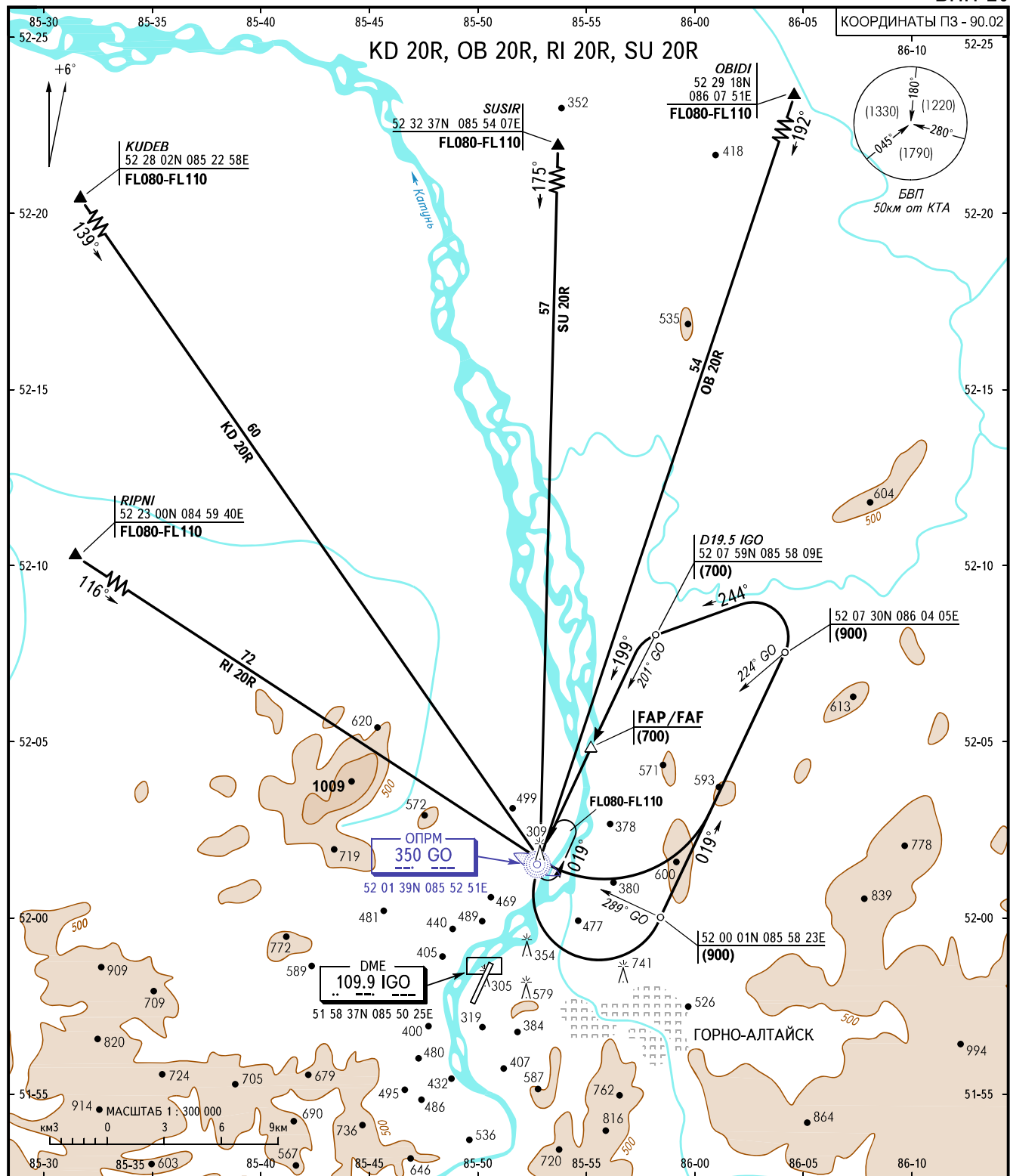


КАРТА СТАНДАРТНОГО ПРИБЫТИЯ
ПО ПРИБОРАМ - ICAO

ЭШЕЛОН
ПЕРЕХОДА: FL080

ГОРНО-АЛТАЙСК, РОССИЯ
ГОРНО-АЛТАЙСК
ВПП 20



ДИАЛИЗ ВЫШКА 133.000

ПРЕДУПРЕЖДЕНИЯ:
При пролете FAP/FAF на высоте выше (700) выполнить повторный заход: после пролета ОПРМ GO ЛЕВЫЙ разворот, далее по схеме.

ПЕЛЕНГИ И НАПРАВЛЕНИЯ МАГНИТНЫЕ
АБСОЛЮТНАЯ, ОТНОСИТЕЛЬНАЯ ВЫСОТЫ И ПРЕВЫШЕНИЯ В МЕТРАХ
РАССТОЯНИЯ В КИЛОМЕТРАХ

ПОПРАВКА 09/19

ФЕДЕРАЛЬНОЕ АГЕНТСТВО ВОЗДУШНОГО ТРАНСПОРТА

ИЗМ: Новая карта