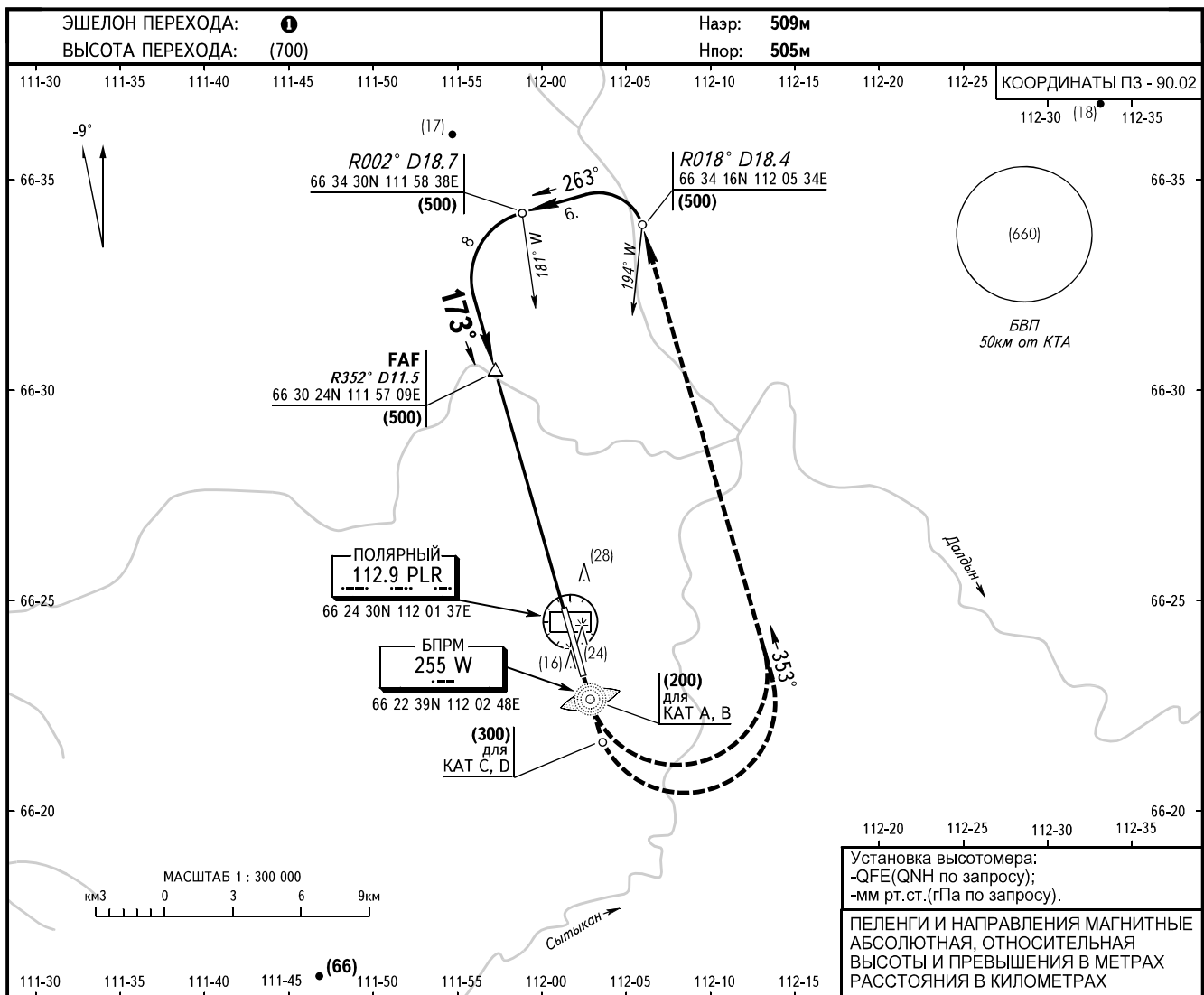


КАРТА ЗАХОДА
НА ПОСАДКУ
ПО ПРИБОРАМ - ICAO

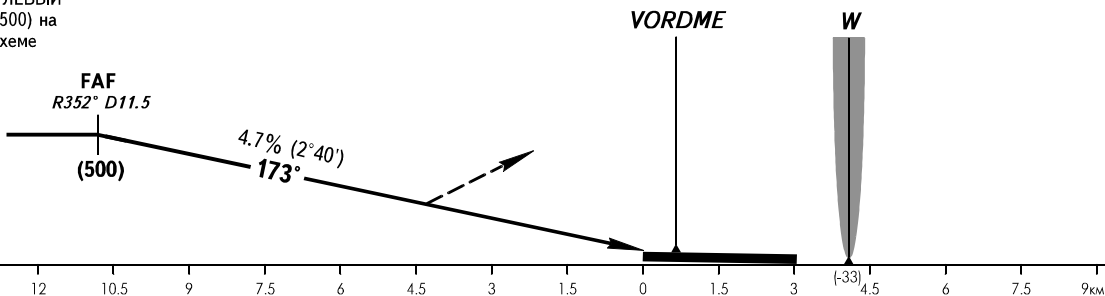
ВЫШКА 124.200

ПОЛЯРНЫЙ, РОССИЯ
ПОЛЯРНЫЙ
РТС обратного старта ВПП 17



УХОД НА ВТОРОЙ КРУГ

Набор (200) (для КАТ А, В),
(300) (для КАТ С, D), ЛЕВЫЙ
разворот с набором (500) на
МПУ 353°, далее по схеме
захода.



		ОСА(Н)				① ЭШЕЛОН ПЕРЕХОДА:										Радиусы зон визуального маневрирования (ЗВМ) R:
ЗАХОД С ПРЯМОЙ	с FAF	605(100)	605(100)	605(100)	605(100)	- FL050 при QFE	714мм рт.ст. или выше;					КАТ А - 3120м				
	без FAF	680(175)	680(175)	680(175)	680(175)	- FL060 при QFE ниже 714мм рт.ст.;					КАТ В - 4980м					
ВЗП		627(122)	655(150)	685(180)	715(210)	- FL070 при QFE ниже 687мм рт.ст.					КАТ С - 7850м					
											КАТ D - 9790м					
Путевая скорость		км/ч	150	180	210	240	270	300	330	360	390	420	450	НЕ В МАСШТАБЕ		
Верт. скорость снижения		м/с	1.9	2.3	2.7	3.1	3.4	3.9	4.3	4.6	5.0	5.5	5.8			