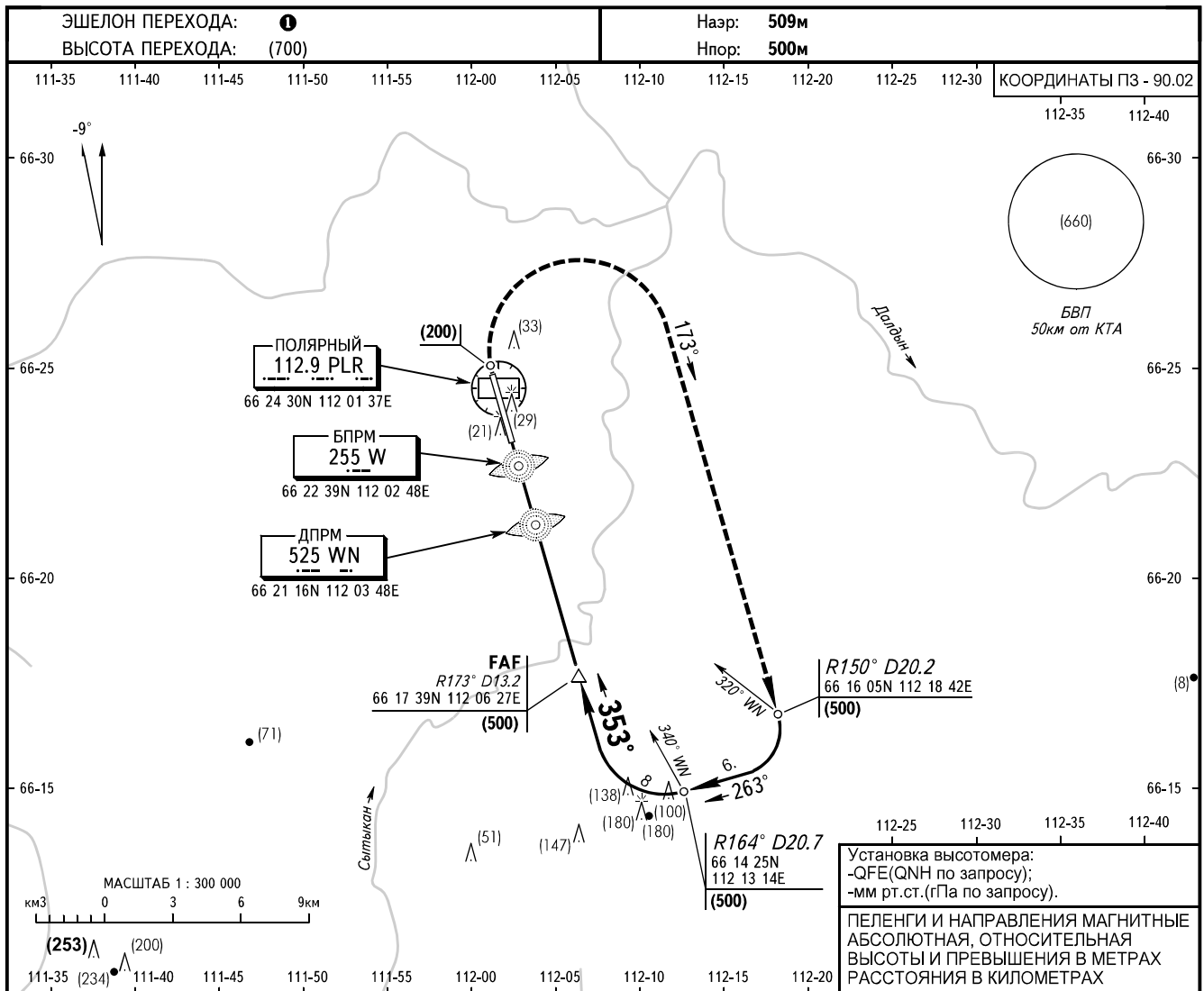


КАРТА ЗАХОДА
НА ПОСАДКУ
ПО ПРИБОРАМ - ICAO

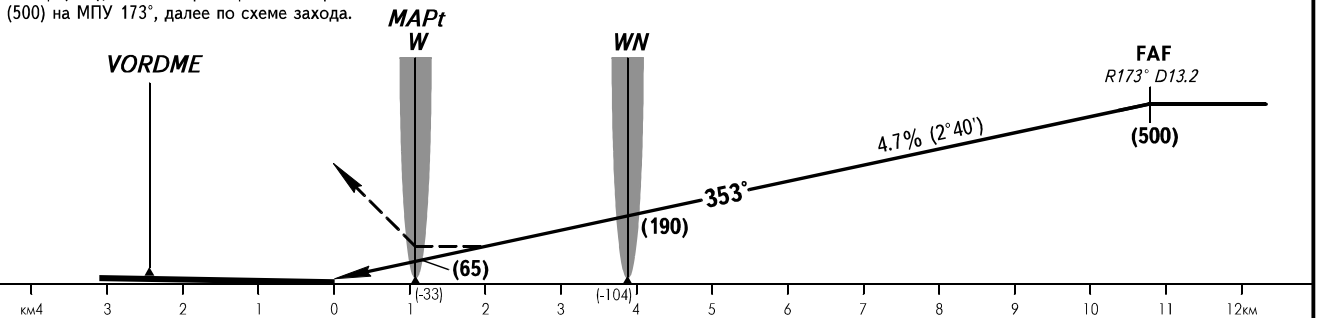
ВЫШКА 124.200

ПОЛЯРНЫЙ, РОССИЯ
ПОЛЯРНЫЙ
ОСП, ОПРС ВПП 35



УХОД НА ВТОРОЙ КРУГ

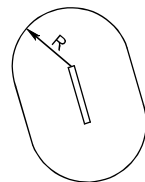
Набор (200), ПРАВЫЙ разворот с набором (500) на МПУ 173°, далее по схеме захода.



		ОСА(Н)	A	B	C	D
ЗАХОД С ПРЯМОЙ	ОСП	с FAF	596(96)	596(96)	596(96)	596(96)
		без FAF	836(336)	836(336)	836(336)	836(336)
	ОПРС (ДПРМ)	с FAF	583(83)	583(83)	583(83)	583(83)
		без FAF	836(336)	836(336)	836(336)	836(336)
ВЗП		622(122)	650(150)	680(180)	710(210)	

① ЭШЕЛОН ПЕРЕХОДА:
- FL050 при QFE
714мм рт.ст. или выше;
- FL060 при QFE ниже
714мм рт.ст.;
- FL070 при QFE ниже
687мм рт.ст.

Радиусы зон визуального маневрирования (ЗВМ) R:
КАТ А - 3120м
КАТ В - 4980м
КАТ С - 7850м
КАТ D - 9790м



Путевая скорость	км/ч	150	180	210	240	270	300	330	360	390	420	450
Верт. скорость снижения	м/с	1.9	2.3	2.7	3.1	3.4	3.9	4.3	4.6	5.0	5.5	5.8

НЕ В МАСШТАБЕ